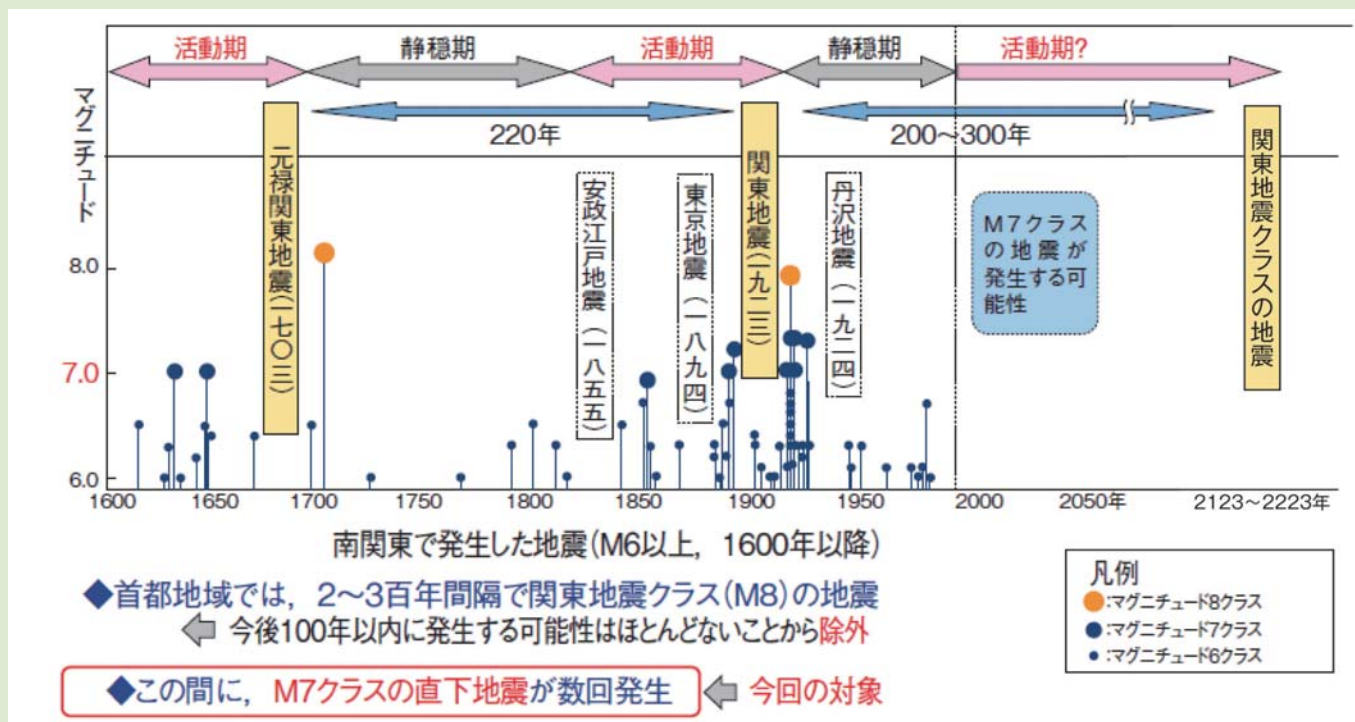




# 山万ユーカリが丘の 今後想定される震度

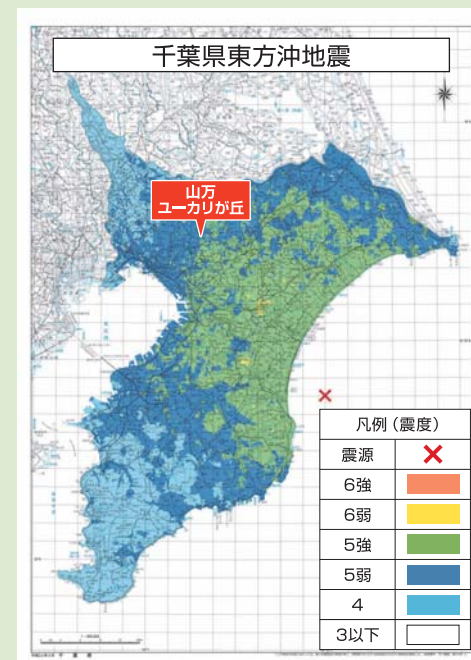
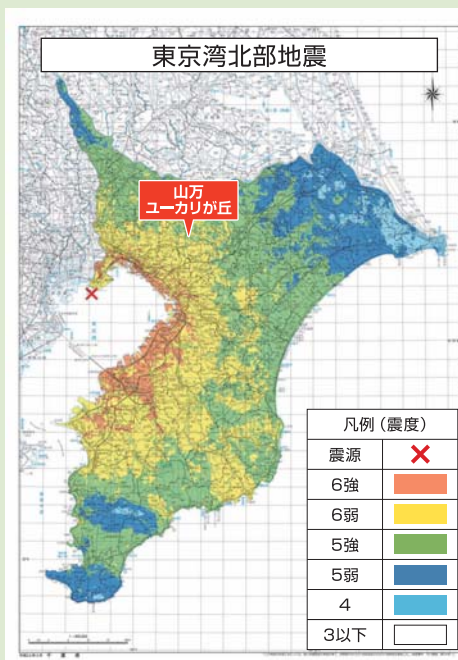
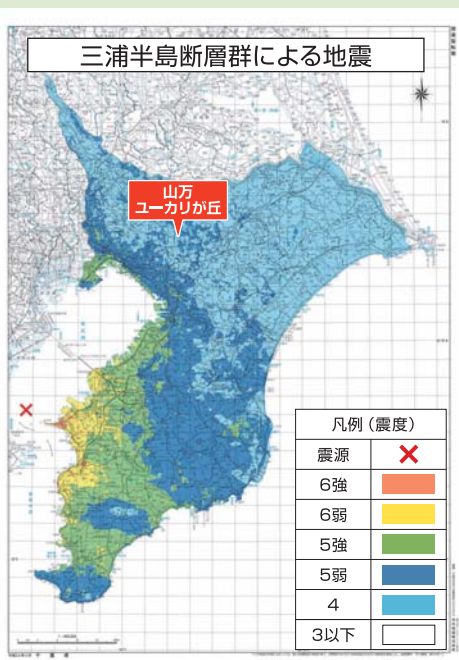
南関東直下地震（みなみかんとうちょっかじしん）は、関東地方の南部（神奈川県・東京都・千葉県・埼玉県東部・茨城県南部）で歴史的に繰り返し発生するマグニチュード7級の大地震を指します。首都直下型地震が30年以内に発生する確率は70%と言われていますが、大地震など自然災害を予測するのは大変困難です。安心して暮らすには、まず被害に遭いにくいと思われる地区に住むことが一番の防災手段と言えるのではないのでしょうか。

## ■首都直下地震の切迫性



## ■想定震度分布図

※千葉県ホームページより抜粋  
 ※平成19年度に県が行った「千葉県地震被害想定調査」等の結果に基づいています。



ユーカリが丘 震度4

ユーカリが丘 震度5強

ユーカリが丘 震度5弱

※想定震度分布図については、想定した地震での約250m四方のメッシュの予測震度を示したものであり、想定した地震が起こったとしてもメッシュ内の全てが必ずこの震度分布通りに揺れるということを示すものではありません。